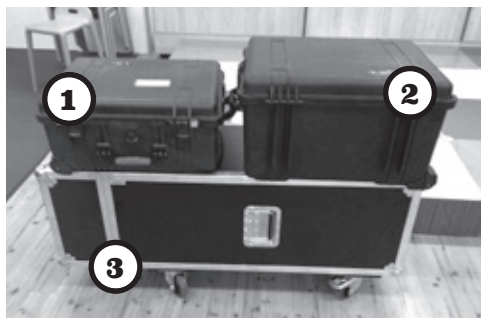


Használati utasítás a kiállítás felállításához



A kiállítást összesen három tároló doboz tartalmazza.

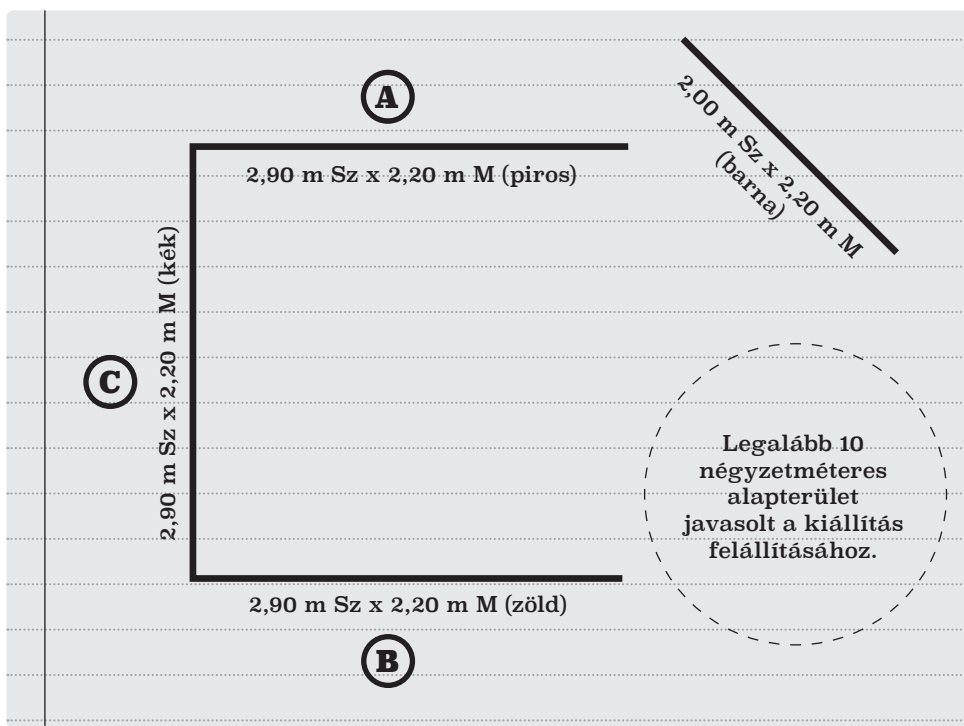
1 Tároló doboz: hat lábazat, csavarok, szerszámok

2 Tároló doboz: nyolc panel

3 Tároló doboz: váz-elemek, sarkok

< A teljes kiállítási anyag befér a három tároló dobozba.

A kiállítást legcélszerűbb U-alakban felállítani. A bevezető panel külön áll a többi paneltől és a látogatóknak ezt kell legelőször látniuk.



Belül



Kívül

Rajta!

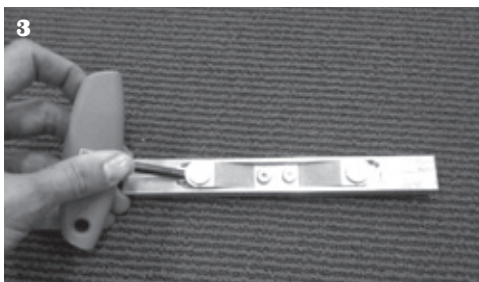
Vedd ki a szerkezet minden elemét a 3. tároló dobozból és csoportokba rakd szét: fekete/kék/piros/barna → ezután fektesd le a részeket a megfelelő helyzetbe (lásd a mellékletet a technikai részletekkel) → készíts három 2,90 méteres állványt a piros, kék és zöld alkatrészek felhasználásával → készíts egy két méteres állványt a barna alkatrészek felhasználásával → majd folytasd az 1-7-ig tartó lépésekkel!



A következő lépéseket kövesd: csavarozd a lábazatot az alaphoz. A középső (kék) panelnek nincs lábazata.



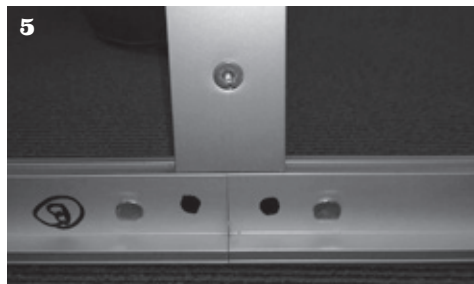
Kezdd el felállítani a középső (kék) panelt. További útmutatáshoz használd a technikai használati utasítást. A középső (kék) panelnek két sarok profilja van, amelyek már hozzá vannak illesztve a piros és zöld sarok profilokhoz.



Hangos kattanás jelzi, hogy jól illesztetted össze az alkatrészeket. Ha ez nem történik könnyedén, akkor használd a szerszámokat a könnyebb összeillesztés érdekében.



Kattintsd össze a rögzítőket, egyszerre kettőt. Először az alaprészt tedd az állványra, majd helyezd rá a felső részt. Húzd meg a csavarokat.



A rögzítőknél függőlegesnek kell lenniük a két rész közötti elválasztó vonalhoz képest (például a közép alap vízszintese és a jobb alap közötti elválasztó vonalhoz képest).

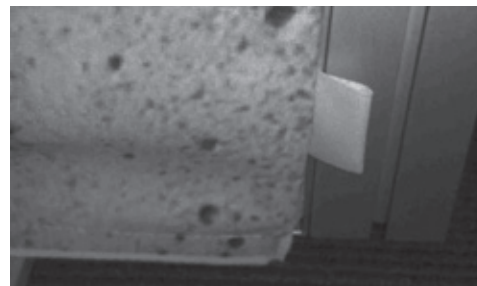


A mágneses rögzítő a piros panel része. Ezt a belső panel fehér pontja mögé kell helyezni. *Győződj meg róla, hogy a rögzítő fényes oldala a panel belseje felé mutat.*



A panelek felfüggesztését ketten könnyen megoldhatják. Mindketten megfognak egy-egy sarkot és behúzzák a gumiéleket a szerkezetbe. Kezdjétek a felső résszel. Ezután húzzátok le az élt az ujjaitokkal, hogy a teljes panel keretet kapjon. A panel magától kifeszül, amint a gumiélek körbeérik a szerkezetet.

Győződj meg róla, hogy a panelek a megfelelő sorrendben függnék. Figyelmesen nézd meg a képeket!



Extra javaslatok

Ezt a pamut csíkot a külső panelfalhoz erősítették. Ha meghúzod, a panel kijön a keretből. Ez hasznos lehet a kiállítás szétszerelésekor. Az olvasás és írás ösztönzéséhez fontos, hogy kellemes légkört teremtsünk. A csoportok érkezésekor készíts elő legalább 20 könyvet a legismertebb gyermek- és ifjúsági irodalomból, és tegyél ceruzákat és ollókat az asztalokra. Ha van egy könyvállványod, kiteheted Anne Frank naplóját és a Mesék és történetek a Hátsó traktusból egy-egy példányát és utalhatsz arra, hogy hol találhatóak a könyvtárban.

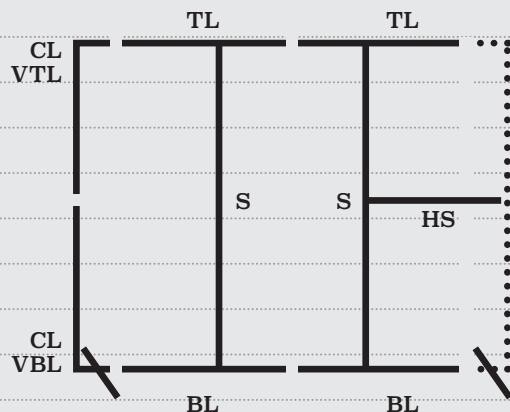
< A kiállítást úgy kell felállítani, hogy könnyen megközelíthető legyen és felkeltse a diákok érdeklődését.

< Az ideális berendezéshez hozzátartoznak a kisasztalok is, ahol a diákok írhatnak.

Technikai kiegészítő KIÁLLÍTÁS ÁTTEKINTŐ, BELÜLRŐL NÉZVE

B

2.90m (zöld)

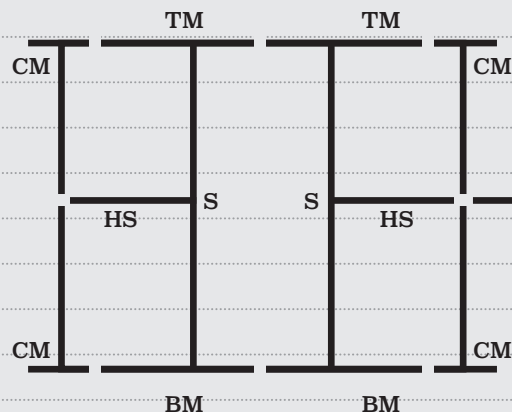


Bal Panel 290 cm B

- Δ Hagyd benne!
- C bal sarok
- TL bal felső
- BL bal alsó
- VTL függőleges bal felső
- VBL függőleges bal alsó
- S rögzítő
- HS vízszintes rögzítő

C

2.90m (kék)

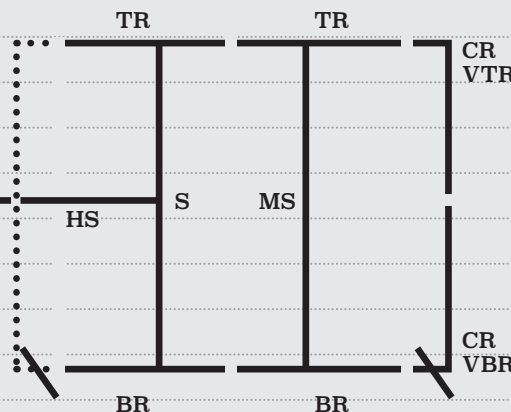


Középső panel 290 cm C

- Δ Hagyd benne!
- CM középső sarok
- TM középső felső
- BM középső alsó
- S rögzítő
- HS vízszintes rögzítő

A

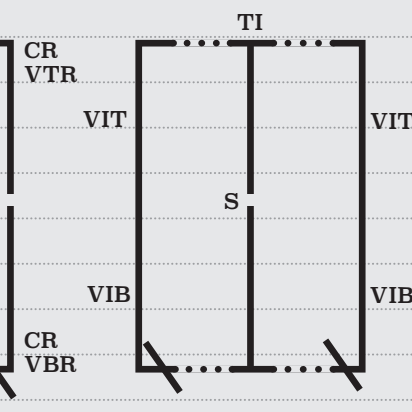
2.90m (piros)



Jobb panel 290 cm A

- Δ Hagyd benne!
- MS mágneses rögzítő
- CR jobb sarok
- TR jobb felső
- BR jobb alsó
- VTR jobb felső függőleges
- VBR jobb alsó függőleges
- S rögzítő
- HS vízszintes rögzítő

2.00m (barna)



Bevezető panel 200 cm

- Δ Hagyd benne!
- BI alap intro
- TI felső intro
- VIT függőleges felső intro
- VIB függőleges alsó intro
- S rögzítő



Középső sarok (CM) és lábazat



Vízszintes rögzítő (HS)



Bal sarok (CL) vagy jobb sarok (CR)